



i2I | invention to
Innovation

PROGRAMME POSTDOCTORAL DE COMMERCIALISATION i2I

“Mon expérience au sein du programme i2I a été très utile pour apprendre à communiquer avec les investisseurs et définir nos objectifs financiers. Nous avons affiné notre plan d'affaires et acquis des connaissances fondamentales sur les startups. Nous avons également beaucoup appris des expériences des autres startups de la cohorte.”

– Hila Behar, PhD

Co-Foundatrice

BryoSphere Biotechnologies

“Aujourd'hui, je rédige des demandes de subventions translationnelles et les cours i2I ont été essentiels pour me guider dans ce processus. Cette expérience a été véritablement transformative pour moi.”

– Shawn Shortill, PhD

Directeur, Relations client

MindWalk Corp.

Le programme postdoctoral i2I « de l'invention à l'Innovation » aide les chercheurs postdoctoraux à développer leur esprit entrepreneurial et leurs compétences en innovation. Ils disposent ainsi des clefs pour affiner leur idée d'innovation, prendre des décisions de commercialisation en phase initiale et surmonter les défis du marché. Ce programme unique apporte des réponses face aux fortes incertitudes, aux coûts élevés, aux défis et aux longs délais associés à la valorisation scientifique. Le programme postdoctoral i2I est particulièrement pertinent pour les chercheurs souhaitant innover dans les secteurs du biomédical, de la santé, des énergies propres, du développement durable, de la physique quantique, des matériaux avancés, de la fabrication ou autres domaines de haute technologie.

Vous apprendrez les cadres d'innovation scientifique intégrés à des exemples concrets pour vous aider à prioriser les applications vers le marché, déposer des brevets, orienter les objectifs de recherche et développement et créer une proposition de valeur. Cela vous permettra de gérer efficacement l'incertitude tout en poursuivant vos recherches en laboratoire. Vous aurez également l'opportunité d'acquérir des compétences en gestion de l'innovation, telles que l'évaluation des opportunités, l'élaboration de modèles d'affaires, la création de projections financières ainsi que le développement de capacités en leadership et en communication.

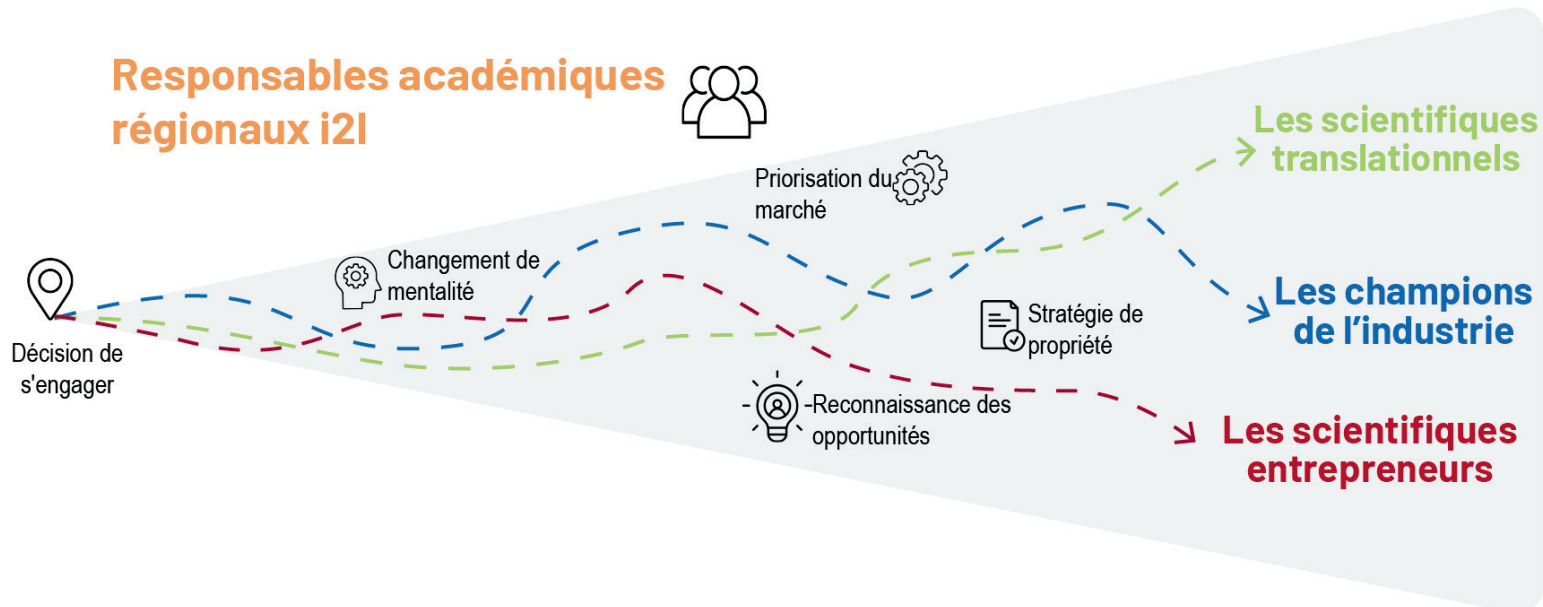
En rejoignant l'une de nos cohortes en septembre, vous ferez partie d'un réseau exclusif d'innovateurs et de chercheurs en innovation, ainsi que des experts en marketing, propriété intellectuelle et investissement. De plus, nous vous mettrons en relation avec des mentors spécialistes de votre domaine, des incubateurs et des accélérateurs partout au Canada afin que vous puissiez intégrer les écosystèmes régionaux et nationaux de l'innovation en toute confiance.

À la fin du programme, vous parlerez le langage des affaires et aurez acquis les compétences nécessaires pour valoriser votre invention.



**Formulaire de
candidature**

[Cliquez Ici](#) ou scanner le
code QR



Compétences et Capacités Translationnelles

Compétences acquises

- Élaborer une **stratégie de propriété intellectuelle (PI) initiale** alignée sur la création et la capture de valeur.
- **Identifier et hiérarchiser** les applications actuelles et futures de votre innovation.
- Définir et valider la **proposition de valeur** et les parties prenantes clés.
- Comprendre les **chaînes de valeur** et les dynamiques sectorielles.
- Concevoir un **modèle d'affaires initial** et des stratégies compétitives et collaboratives.
- Repérer et choisir les **sources de financement en phase initiale**.
- Élaborer un **plan initial de développement et de financement**.
- Acquérir les **fondamentaux du leadership**.

Livrables

- **Élaborer et affiner une stratégie de commercialisation détaillée.**
- **Concevoir une feuille de route de recherche** et préparer une demande de subvention pour la recherche translationnelle, **ou** développer un projet de **nouveau produit lié à l'industrie**.
- **Consacrer au moins 50 % de votre temps pendant le programme** à faire progresser votre idée d'innovation selon l'un des trois parcours proposés.

Admissibilité

Vous devez être admissible à occuper un poste postdoctoral dans un établissement universitaire canadien au début du programme en septembre.

Coûts

Pour les candidats retenus, les frais du programme ainsi que les allocations sont pris en charge par le CRSNG et Mitacs.

Bourse

60000\$ par an, temps complet avec possibilité de renouvellement



Nous remercions le Conseil de recherches en sciences naturelles et en génie du Canada (CRSNG) pour le financement de son programme "Laboratoire au Marché."



UN TREMPLIN VERS L'IMPACT

TROIS PARCOURS :

- **CHERCHEUR TRANSLATIONNEL** - Vous êtes motivé par la mobilisation des connaissances grâce à une recherche translationnelle significative en milieu académique. Augmentez vos chances de succès dans l'obtention de subventions pour des projets scientifiques à fort impact.
- **CHAMPION DE L'INDUSTRIE** - Votre objectif est de renforcer l'innovation scientifique au sein de votre industrie. Le programme vous donnera les moyens de diriger des initiatives de développement de nouveaux produits et de servir de pont entre le milieu académique et l'industrie.
- **FONDATEUR DE JEUNE POURSSE** - Vous souhaitez co-fonder des entreprises essaimées scientifiques bien financées. Augmentez vos chances de succès et d'impact en apprenant à créer et à capter la valeur sociétale et économique issue de votre recherche.



Pour plus d'information scanner le code QR

inventiontoinnovation.ca/accueil

RENSEIGNEMENTS
i2I_info@sfu.ca